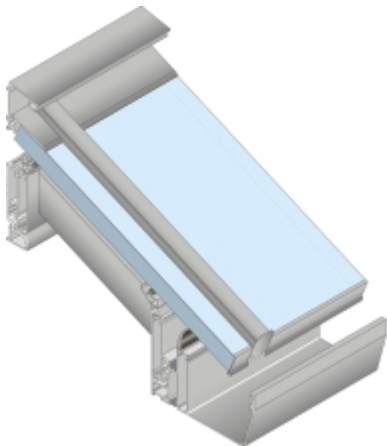


## Ogrody zimowe

**System CR120** jest termoizolowanym systemem służącym do wykonywania dachów werand. Struktura nośna składa się z aluminiowych, tubowych profili, których zadaniem jest podtrzymanie wypełnienia dachu (przeszklenia). Zastosowanie na zewnętrznej płaszczyźnie dachu płaskich listew maskujących pozwala na uzyskanie efektu płaskiej i gładkiej powierzchni dachowej.



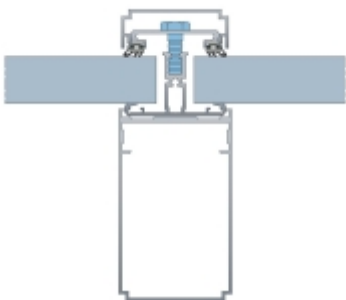
### **Poziom izolacyjności termicznej może być dostosowany do potrzeb użytkownika**

Specjalnie zaprojektowane profile wykonane z tworzywa sztucznego zapewniają doskonałą izolację pomiędzy strefami zimną a ciepłą i gwarantują wysoki poziom izolacyjności termicznej.

Podstawowe rozwiązania pozwalają w chwili obecnej na osiągnięcie dla systemu klasyfikacji w grupie materiałowej 2.1, z możliwością osiągnięcia w przyszłości parametrów klasyfikujących system w grupie materiałowej 1.0.

### **Bezpieczeństwo**

Dzięki zastosowaniu struktury modułowej system pozwala na użycie profili o zwiększonej odporności na włamanie i osiągnięcie klasy anywłamaniowości WK II według norm europejskich.



### **Różne style**

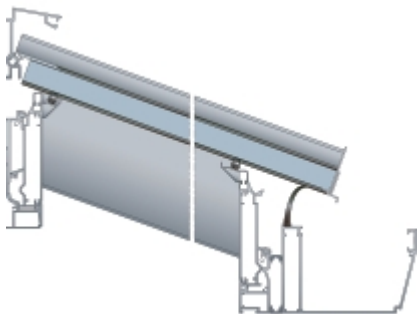
Profile nośne zostały zaprojektowane, tak aby ich kształty były dopasowane do możliwości estetycznych profili, które mogą być zastosowane na ścianki pionowe. Szeroki wybór profili nośnych oraz wykańczających pozwala na wykonywanie konstrukcji w trzech różnych stylach estetycznych: standardowym prostokątnym (styl funkcjonalny), renesansowym (imitacja dawnych profili drewnianych) oraz softline (o powierzchniach zaokrąglonych).

## Szeroka gama kolorów

Możliwość uzyskania innego koloru konstrukcji od wewnątrz i na zewnątrz.

W zależności od wymagań możliwe jest zastosowanie ponad 500 błyszczących, matowych, metalicznych kolorów według wzornika RAL oraz kolory anodowane, imitujące stal nierdzewną i drewno.

Wykończenie powierzchni jest wykonywane zgodnie z wymaganiami Qualicoat w stosunku do powłok lakierniczych i Qualanod w stosunku do powłok anodowanych.



## Szybki montaż

Zazwyczaj podczas wykonywania werandy największa ilość czasu jest spędzana na montaż struktury nośnej werandy, oraz dopasowywaniu profili przyciętych według teoretycznych wyliczeń do rzeczywistych wymiarów na obiekcie. W celu ograniczenia kosztów, system CR120 został specjalnie zaprojektowany w sposób pozwalający na szybki i prosty montaż werandy na placu budowy. Elementy łączące ze ściankami pionowymi, z murem budynku oraz profilem rynnowym są regulowane w dwóch płaszczyznach, co pozwala na kompensację ewentualnych niedokładności. Rozwiązania elementów złącznych werandy CR120 są chronione patentem.

## Podwyższona stabilność konstrukcji

Dzięki szerokiej gamie profili nośnych, jak również dzięki możliwości ich wzmocnienia poprzez umieszczenie w ich wnętrzu dodatkowych profili wzmacniających, CR 120 pozwala na spełnienie różnorodnych wymagań wytrzymałościowych.



**odwróconego T**  
**Estetyka**

**Izolowany system werandowy z krokwiami w kształcie**

- kompatybilność z systemami okiennymi, drzwiowymi i drzwi przesuwnych Reynaers
- możliwość wyboru spośród trzech stylów krokwi i rynien: standardowego (funkcjonalnego), renesansowego i eliptycznego
- możliwość wbudowania uchylnego okna dachowego otwieranego ręcznie lub elektrycznie
- możliwość wbudowania przesuwnego okna dachowego sterowanego elektrycznie
- specjalne elementy wykończeniowe i dekoracyjne do werand w stylu renesansowym

### **Szeroka gama kolorów**

TR 100 to ponad 500 błyszczących, matowych, metalicznych kolorów według wzornika RAL oraz kolory anodowane, imitujące stal nierdzewną i drewno. Wykończenie powierzchni jest wykonywane zgodnie z wymaganiami Qualicoat w stosunku do powłok lakierniczych i Qualanod w stosunku do powłok anodowanych.

### **Stabilność**

- wszystkie dachy o kącie nachylenia od 5° do 45° z wszelkiego typu załamaniem i narożami
- możliwość wyboru pomiędzy konstrukcją werandową wolnostojącą a werandą prostokątną lub w kształcie wielokąta dołączoną do bryły budynku.